

III 95-164 40

KARTA D 291/70. Blad I. XXXXXXXX

Koordinatförteckning.

Områden å fastigheten
 R Å Ö 15:1
 Socken
 Önsala
 Kommun
 Önsala
 Län
 Halland
 Skala
 1:1000.

Upprättad vid avstyckning år 1970 av:
Carl-Kenneth Blodin
 lantmätare.
 0 10 20 30 40 meter

Nr	X	Y	Markering
151	4434,14	4848,53	gml dubb i berg
318	4540,47	4906,05	rör i betong
319	4506,84	4901,44	rör i berg
320	4480,47	4898,42	rör i betong
321	4446,62	4894,87	rör i berg
322	4418,86	4892,12	" " "
323	4404,85	4861,43	rör i betong
324	4448,57	4841,41	" " "
325	4458,74	4841,24	dubb i berg
326	4494,05	4852,17	" " "
327	4521,30	4862,22	rör i betong
328	4535,38	4867,29	" " "
329	4541,56	4880,92	rör i betong
330	4554,69	4864,86	rör i mark
331	4557,90	4848,92	rör i berg
332	4547,04	4832,29	rör i berg
333	4521,08	4824,70	" " "
334	4503,61	4819,40	" " "
335	4490,22	4805,94	" " "
336	4472,54	4834,67	rör i mark
337	4510,97	4848,79	" " "
346	4456,56	4895,91	rör i berg
347	4440,76	4894,29	" " "
348	4468,87	4844,37	" " "

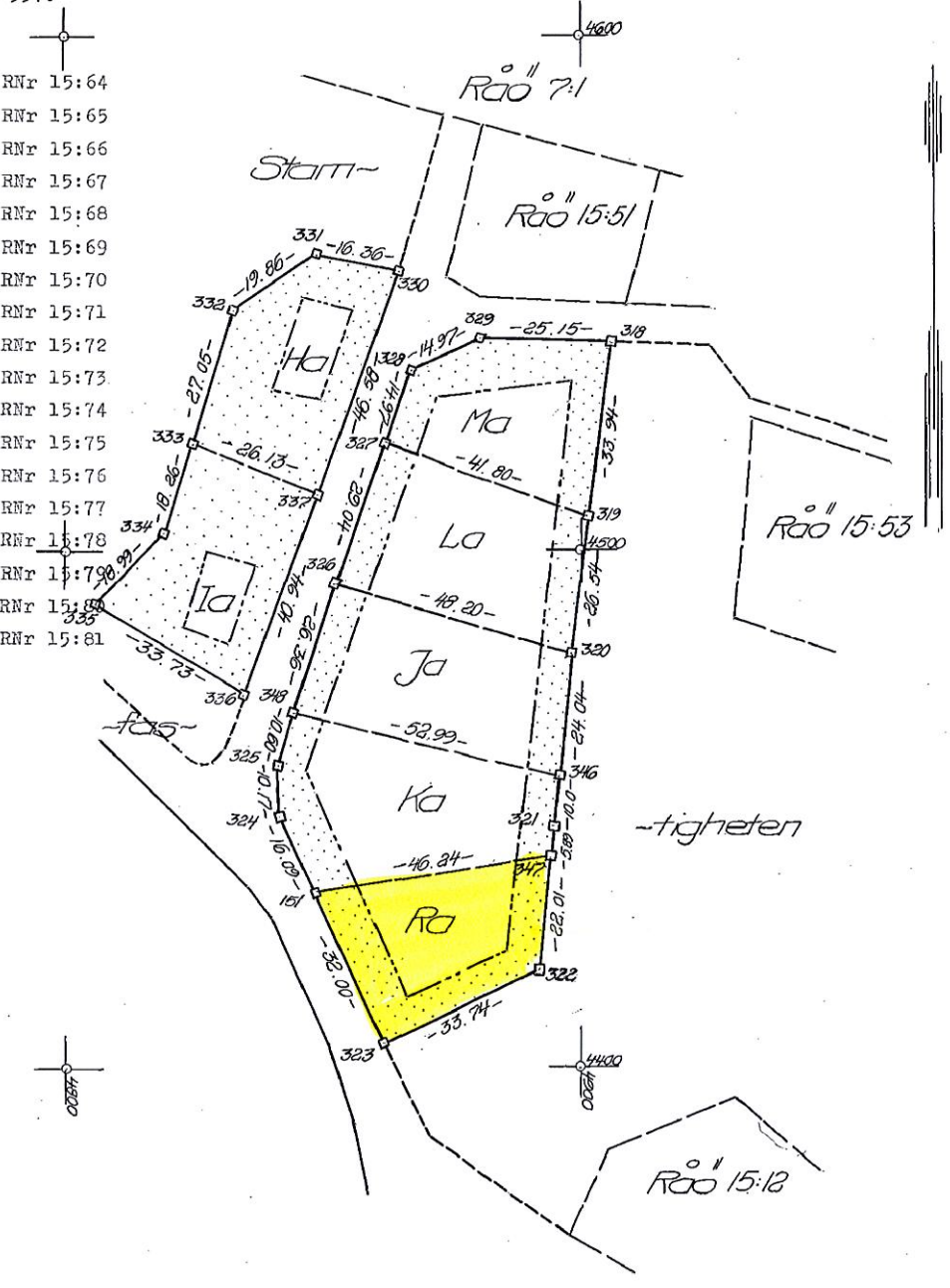
BESKRIVNING.

Ha	avrösningsjord	0,1115 hektar	RNr 15:57
Ia	"	0,1061 "	RNr 15:58
Ja	"	0,1267 "	RNr 15:59
Ka	"	0,1336 "	RNr 15:60
La	"	0,1237 "	RNr 15:61
Ma	"	0,1038 "	RNr 15:62
Ra	"	0,1034 "	RNr 15:63

Vid förrättningen nyttillkomna gränser:
 318 - 319 - 320 - 346 - 321 - 347 - 322 - 323 -
 - 151 - 324 - 325 - 348 - 326 - 327 - 328 -
 - 329 - 318; 319 - 327; 320 - 326;
 346 - 348; 151 - 347; 330 - 331 - 332 - 333 -
 - 334 - 335 - 336 - 337 - 330; 333 - 337.

BESKRIVNING.

Ab	avrösningsjord	0,1386 hektar	RNr 15:64
Ba	"	0,1360 "	RNr 15:65
Fa	"	0,1446 "	RNr 15:66
Ga	"	0,1203 "	RNr 15:67
Cb	"	0,1151 "	RNr 15:68
Db	"	0,1141 "	RNr 15:69
Eb	"	0,1130 "	RNr 15:70
Fb	"	0,1132 "	RNr 15:71
Sa	"	0,1077 "	RNr 15:72
Ta	"	0,1070 "	RNr 15:73
Ua	"	0,1223 "	RNr 15:74
Va	"	0,1412 "	RNr 15:75
Xa	"	0,1261 "	RNr 15:76
Ya	"	0,1303 "	RNr 15:77
Za	"	0,1269 "	RNr 15:78
Åa	"	0,1411 "	RNr 15:79
Äa	"	0,1137 "	RNr 15:80
Öa	"	0,1502 "	RNr 15:81



FASTSTÄLLESEBEVIS
 Datum 19/3 1971 Paragraf 136
 Överlantmätaren i länet fastställde i dag denna förrättning.
Jany Östgren

Bl. 0340, 58A, 13A, 62

Arkivnr m m 3767/1
 6 B 3d
 6133

Signum	Måning	Koors ber	Arealber	Kartering	Risning
	17/3 9	Ch	Ch		KM