

Akt nr:
13 - ONS - 2853

AU\$13-ONS-2853

Onsala socken

N:r 2853

D.-Nr 443/57

7 D Dnr 4:329
inom 27/7 1959
Hallands läns lantmäterikontor

HANDLINGAR

angående avstyckning från fastigheten

Ålekogsöräcka 1¹

i Onsala socken, Onsala kommun,
Hallands län;

upprättade år 1959

av

Herbert Berg

distriktslantmätare.

Kartor rullade, st. pl.
..... i akt, små pl.

Akten består av 1 band handlingar

innehållande 9 skrivna sidor jämte

1 kart a.

N:r 2853 Onsala

K a r t a

över ett område å

Ä L S K O G S B R Ä C K A 1¹

i Onsala socken och kommun, Hallands län.

Dnr 443/57

Upprättad vid avstyckning

år 1959 av:

Herbert Berg
Distriktslantmätare. Kentmätare

20 0 20 40 60 80 100 120 140 160 180 200 meter, Skala 1 : 2,000

BESKRIVNING.

Beteckning å kartan, fastighet, ägare, ägoslag mm.	areal hektar
1 avrösningsjord	0,1586

Koordinatförteckning

Nr	x	y	markering
129	3894,69	6590,49	hål i berg
202	3917,47	6728,59	" " "
1	3909,88	6625,23	g:1 dubb i berg
2	3936,92	6669,55	rör i betong
3	3917,71	6687,19	" " "
4	3883,22	6649,72	" " "

Servitut:

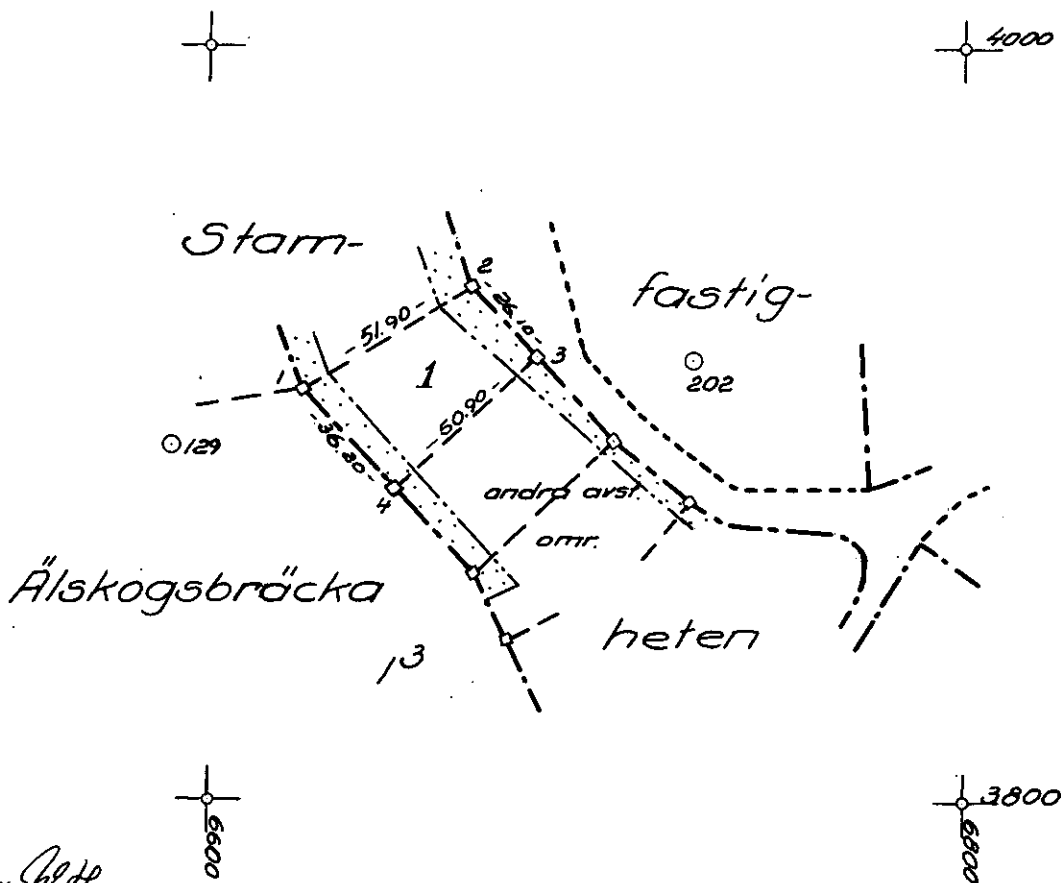
Med det avstyckade området följer rätt att nyttja för utfart erforderlig planväg och i övrigt den rätt till utfart, som tillkommer stamfastigheten, ävensom att, om vatten ej kan erhållas inom området, gräva brunn samt taga eller leda vatten därifrån på av stamfastighetens ägare anvisad därtill tjänlig plats.

§ 688. År 1959 den 17 oktober blev den i enlighet med denna karta verkställda avstyckningsförrättning av överlantmätaren i Hallands län fastställd, betygar

På ämbetets vägnar:

e.f. *[Signature]*

Vid förrättningen nytillkomna gränser: sträckorna 1 - 2 - 3 - 4.



Onsala socken

N:r 2853

i Onsala socken, Onsala kommun och Hallands län.

1 §

År 1959 den 28 april börjades förrättningen efter därom gjord ansökan, se bilaga A. Närvarande voro, förutom undertecknad lantmätare, följande sakägare:

Albert Andersson, ägare till styckningsfastigheten enligt lagfart den 2/7 1947, nr 640.

Sven Göransson, som enligt preliminär överenskommelse skulle förvärva det till avstyckning föreslagna området.

Byggnadsnämnden hade underrättats om förrättningen, se ver. nr 1.

2 §

Jäv anfördes icke. Biträde av gode män ansågs icke erforderligt.

3 §

Avstyckningen skulle omfatta ett å marken bestämt tomtområde enligt upprättad byggnadsplan, avsett för fritidsbebyggelse, och beläget i planområdets västra del.

Med det avstyckade området skulle följa rätt att nyttja för utfart erforderlig planväg och i övrigt den rätt till utfart, som tillkommer stamfastigheten, ävensom att, om vatten ej kan erhållas inom området, gräva brunn samt taga eller leda vatten därifrån på av stamfastighetens ägare anvisad därtill tjänlig plats.

Med det avstyckade området skulle härutöver icke följa rätt till eller delaktighet i styckningsfastighetens ägor, tillydenheter, rättigheter eller förmåner.

4 §

Av lantmätaren verkställd utredning och undersökning angående avstyckningen bilades protokollet såsom bilaga B.

Med stöd av denna redogörelse avgav lantmätaren följande utlåtande:

Då den föreslagna ändringen i fastighetsindelningen överensstämmer med de villkor, som äro stadgade i 19 kap. jorddelningslagen, och då i övrigt icke finnes något hinder mot avstyckningen, prövar lantmätaren skäligen meddela tillstånd till densamma.

5 §

Antecknades, att anledning underställa utlåtandet ägodelningsrättens prövning icke förekom.

6 §

Lantmätaren beslutade, att karta över det till avstyckning föreslagna området skulle upprättas genom mätning.

7 §.

Antecknades, att gränsbestämning ej erfordrades, då gränserna voro i laga ordning bestämda och tydligt utmärkta i överensstämmelse med fastställd kartas visning.

8 §.

Att emottaga avskrift av förrättningshandlingarna och kopia av kartan utsågs typografen Sven Göransson, Kobergsgatan 26, Göteborg Ö, som även mot postförskott skulle gälda kostnaderna för förrättningen. Kopian av kartan skulle tillställas förrättningsmannen för vidare åtgärd.

9 §.

Sedan området blivit kartlagt och slutgiltig bestämt skulle förrättningsformella avslutande äga rum å förrättningsmannens tjänstelokal i Kungsbacka efter överenskomst per telefon med sökanden.

På distriktslantmätareämbetets vägnar:

Per-Olof Berg
distriktslantmätare.

Protokollet uppsatt den 28 april 1959.

10 §.

År 1959 den 7 juli. Vid det till denna dag jämlikt 9 § ovan utsatta sammanträdet hade icke någon sakägare kommit tillstädes.

11 §.

Antecknades, att det avstyckade området i areal innehåller: 0,1586 hektar.

17

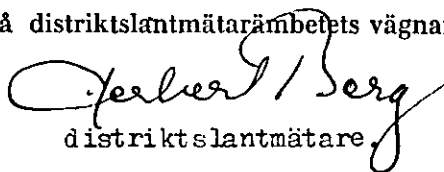
12 §

Förrättningen förklarades avslutad med besked, att avskrift av förrättningshandlingarna skulle utgivas inom femton dagar, kopia av kartan däremot först sedan förrättningen blivit fastställd och att den, som vore missnöjd med under förrättningen meddelade beslut eller vidtagen åtgärd, ägde anföra klander däremot hos ägodelningsrätten i Hålands norra

domsaga genom till nämnda myndighet ställda besvär, som inom trettio dagar från denna dag skulle ingivas till ägodelningsdomaren.

Det meddelades, att besvär, som sändås per post, skulle avsändas så tidigt, att de komme ägodelningsdomaren tillhanda inom ovan angiven tid.

På distriktslantmätarämbetets vägnar:


distriktslantmätare

(Ovanstående protokoll är för oss uppläst och förklara vi oss godkänna förrättningen:)

Protokoll uppsatt den 7 juli 1959.

D:nr 443/57

Inkom den 14 sept. 1957

Till Herr Distriktslantmätaren i Kungälv distrikt

Härmed anhålles om avstyckning från fastigheten Ålsbergsträcka 1'

uti Åseda socken.

Kungälv den 14 sept 1957

Albert Andersson

Här nedan anteknas:

Ungefärlig areal:

Säljare: Albert Andersson, Torbergsg. 26, Karlövsby 6.

Köpare: Sven Ragnar Bränsson - " - - " - Tel. 255939.

Övriga sakägare: Silly - " - - " - - " -

REDOGÖRELSE för verkställd utredning rörande ifrågasatt avstyckning från Älskogsbräcka 1¹ eller 1/2 mantal Älskogsbräcka nr 1 litt. E i Onsala socken, Onsala kommun, Hallands län.

Till ledning för förrättningen ligga förutom i protokollet återopade följande av sakägare företedda och för lantmätaren eljest tillgängliga handlingar:

1. Jordregisterutdrag.
2. Ekonomisk karta blad Vallda.
3. Förslag till byggnadsplan för del av Älskogsbräcka 1¹, upprättat år 1958.
4. Av länsstyrelsen den 4/6 1949 fastställda utomplansbestämmelser för Onsala socken.

Den mark, som beröres av förrättningen, är belägen inom område för vilket länsstyrelsen fastställt ovan omförmälda utomplansbestämmelser.

Förslag till byggnadsplan föreligger upprättat och är föremål för länsstyrelsans fastställelseprövning.

Styckningsfastigheten, som erhållit sina ägor bestämda vid år 1865 den 30 december fastställt laga skifte, är att anse såsom jordbruksfastighet.

Det till avstyckning avsedda områdets läge och begränsning framgår närmare av 3 § i förrättningsprotokollet, som även innehåller bestämmelser rörande dess rätt till erforderlig väg.

Området innehåller i areal ungefärligen 0,1600 hektar.

Angående teknisk undersökning av tomtplatsen antecknades, att området utgöres i huvudsak ~~av~~dels skogsmark, dels gammal äng eller utlagd åker.

Området, som är avsett att begagnas för bostadsändamål, fritidsbebyggelse, är till omfång och beskaffenhet i övrigt samt med hänsyn till belägenheten sådant att det för sig bildar fastighet, som är varaktigt lämpad för sagda ändamål.

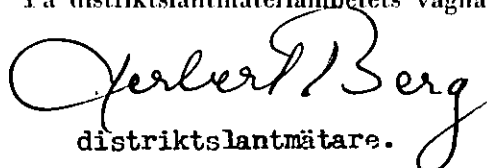
Hinder mot den föreslagna avstyckningen möter icke på grund av bestämmelserna i 19 kap. 13 § 2 mom. jorddelningslagen.

Stamfastigheten är efter avstyckningen att anse såsom jordbruksfastighet.

Ur allmän plan- och bebyggelsesynpunkt synes någon erinran mot områdets fränskiljande till särskild fastighet icke föreligga. Området överensstämmer praktiskt sett med den upprättade byggnadsplanens visning.

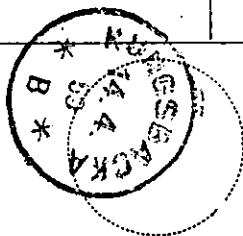
Älskogsbräcka den 28 april 1959.

På distriktslantmäteriambetets vägnar:


distriktslantmätare.

Distriktslantmätaren i Kungsäcka distrikt har denna dag inlämnat nedanstående försändelser för postbehandling:

Antal	A d r e s s a t e n s	
	namn	bostad och postadress
1	Albert Andersson	Kröbergsq. 26, Göteborg O
1	Hig Luidblad	Stegjuletsq. 35, " "
1	Alau Yffersson	Karl Johansq. 105C, Göteborg V
1	Loon Ragnar Göransson	Kröbergsq. 26, Göteborg O
1	Erik Roland Åberg	Riksdalersq. 38, " V
1	B.N. & vid/Redf. Hällgård	Åmudal, Önsala
6		



Avsänd den 13 juli 1959.

RÄKNING

till Herr Sven Göransson, Nobbergsgat. 26, Gbg

Där ej ersättning uttagits genom postförskott skall, även om anmärkning göres mot räkning eller besvär anföres över förrättning, betalning erläggas till lantmäteristyrelsen genom insättning å postgirokonton nr 15673 inom fyra veckor efter det att räkning eller annan underrättelse om betalningsskyldigheten avsänts till vederbörande sakägare eller överlämnats till honom.

Vill betalningsskyldig framställa anmärkning mot räkning, skall detta göras hos lantmäteristyrelsen Box 163 31, Stockholm 16, snarast möjligt och senast inom tre veckor från det betalning erlagts.

A n m. Är fråga om förrättning, skall besvär över beslut om fördelning mellan sakägare av förrättningskostnad anföras hos vederbörande ägodelningsrätt (undantagsvis magistrat eller länsstyrelse) på sätt framgår av vid förrättningen fört protokoll.

DEBET

Dnr 443/57

Postbyckning
från Stokogsträcka 1 a
Dursala socken, Ägodelstb
om 0,1586 hektar.

Börjad 28/4-59.

Grundavgift
i ägodelstb å 70:-
58 000 tillägg

60:-
70:-
65:-

Summa till 195:-

Ersättningen uttagen genom postförskott,
belyggar på tjänstens vägnar:

Carlsson

Namn